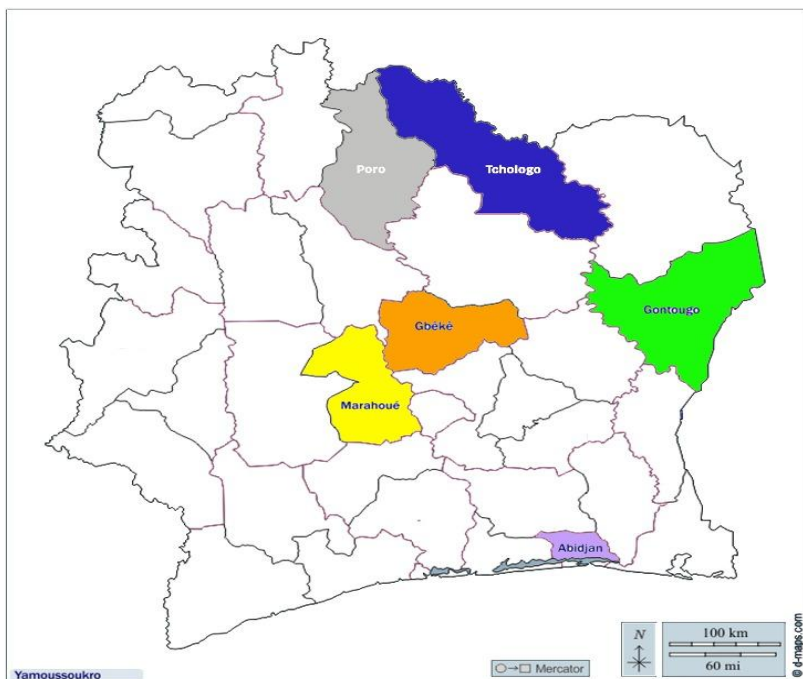


BULLETIN MENSUEL D'INFORMATION SUR LES PRIX DES CEREALES ET LEGUMINEUSES JANVIER 2025



Evolution du prix (En FCFA/ Kg) des céréales au cours du mois de janvier 2025

.. à .. : Prix Minimum au Prix Maximum (exemple :
75 à 90 Frs/Kg) ouPrix moyen de vente

Région du Gbêké

- Maïs jaune : De 125 à 250
- Riz de Lux Paddy : De 225 à 255
- Riz Populaire Paddy : De 150 à 200
- Arachide grain : De 600 à 750

Région de la Marahoué

- Maïs jaune : De 150 à 250
- Riz de Lux Paddy : De 150 à 275
- Riz Populaire Paddy : De 150 à 200
- Mil : 500
- Arachide Grain décortiquée : De 850 à 900

Région du Poro

- Maïs jaune : De 135 à 180
- Riz Populaire Paddy : De 150 à 250
- Mil : 500
- Arachide grain : De 170 à 500

Région du Tchologo

- Maïs jaune : De 125 à 160
- Riz Local Paddy : De 400 à 600
- Riz Populaire Paddy : 00
- Mil : De 400 à 600
- Arachide grain : De 400 à 600
- Sorgho : De 250 à 300

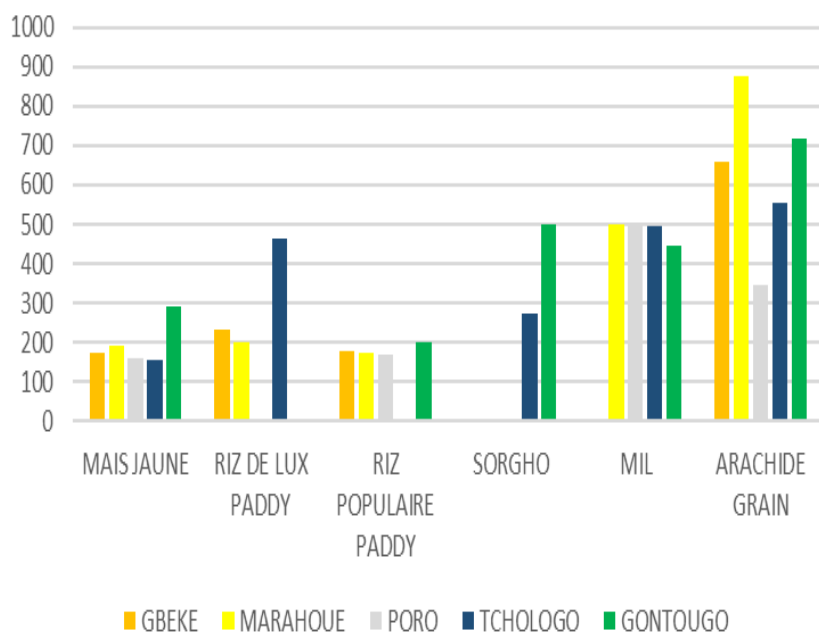
Région du Gontougo

- Maïs jaune : De 140 à 185
- Riz Populaire Paddy : 200
- Mil : De 350 à 500
- Sorgho : 500
- Arachide grain : De 500 à 1000

Stocks de maïs disponibles

- Bondoukou : 39 Tonnes
- Bouaflé : 2.5 Tonnes
- Marabadiassa : 5 Tonnes

EVOLUTION DES PRIX MOYENS DE CEREALES ET LEGUMINEUSES EN
JANVIERS 2025



BULLETIN MENSUEL D'INFORMATION SUR LES PRIX DES CEREALES ET LEGUMINEUSES JANVIER 2025

Le graphique examine l'évolution des prix moyens de six produits céréaliers et légumineuses importants en Côte d'Ivoire (maïs, riz, sorgho, mil, fonio et arachide) sur différents marchés de référence en janvier 2025. Les prix varient considérablement entre les produits et les régions. L'arachide se distingue par des prix élevés, en particulier dans la Marahoué et le Gontougo, probablement en raison d'une forte demande. Le mil est également cher, surtout dans le Poro. Le fonio est absent des principaux marchés, car les producteurs se concentrent sur la vente de coton dans le nord.

EVOLUTION DES PRIX DE DECEMBRE 2024 A JANVIER 2025

REGION	Moyenne Prix maïs jaune				Moyenne Prix Riz de lux Paddy				Moyenne Prix Riz Populaire Paddy			
	déc-24	janv-25	Variation des prix	Taux de variation des prix	déc-24	janv-25	Variation des prix	Taux de variation des prix	déc-24	janv-25	Variation des prix	Taux de variation des prix
MARAHOUÉ	166	190	24	14%	189	200	11	6%	185	175	-10	-5%
TCHOLOGO	149	154	5	3%	400	463	63	16%	200	0	-200	-100%
GBEKE	152	172	20	13%	231	230	-1	0%	183	178	-5	-3%
PORO	133	159	26	20%	0	0	0	#DIV/0!	167	167	0	0%
GONTOUGO	284	294	10	4%	0	0	0	#DIV/0!	200	200	0	0%
ABIDJAN	0	0	0	#DIV/0!	0	0	0	#DIV/0!	0	0	0	#DIV/0!
MOYENNE	147	162	14	#DIV/0!	137	149	12	#DIV/0!	156	120	-36	#DIV/0!

REGION	Moyenne Prix Sorgho				Moyenne Prix Mil				Moyenne Prix Fonio				Moyenne Prix de l'arachide grain			
	déc-24	janv-25	variation des prix	Taux de variation des prix	déc-24	janv-25	variation des prix	Taux de variation des prix	déc-24	janv-25	variation des prix	Taux de variation des prix	déc-24	janv-25	variation des prix	Taux de variation des prix
MARAHOUÉ	0	0	0	#DIV/0!	500	500	0	0%	0	0	0	#DIV/0!	644	875	231	36%
TCHOLOGO	500	275	-225	-45%	500	496	-4	-1%	0	0	0	#DIV/0!	512	556	44	9%
GBEKE	0	0	0	#DIV/0!	0	0	0	#DIV/0!	0	0	0	#DIV/0!	611	660	49	8%
PORO	0	0	0	#DIV/0!	539	500	-39	-7%	0	0	0	#DIV/0!	410	344	-66	-16%
GONTOUGO	500	500	0	0%	500	444	-56	-11%	0	0	0	#DIV/0!	718	717	-1	0%
ABIDJAN	0	0	0	#DIV/0!	0	0	0	#DIV/0!	0	0	0	#DIV/0!	0	0	0	#DIV/0!
MOYENNE	167	129	-38	#DIV/0!	340	323	-17	#DIV/0!	-	-	-	#DIV/0!	483	525	43	#DIV/0!

LES TENDANCES DU MARCHE

Fréquence de mise en marché des céréales et légumineuses

Le maïs jaune et l'arachide ont été disponibles sur l'ensemble des marchés de référence. Les cultures de mil et sorgho ont connu un déclin mais bénéficient de politiques agricoles encourageantes. Le fonio est rare sur tous les marchés de référence.

Niveau de l'activité commerciale

La présence des acheteurs locaux sur presque tous les marchés de référence en ce début d'année. Les

acheteurs étrangers ne sont présents que sur les marchés de Bouaké et de Korhogo. Le Gontougo connaît un manque persistant d'acheteurs, ce qui stabilise les prix. Dans le Centre et le Nord, les récoltes sont terminées. Les producteurs ont commencé à commercialiser leurs produits.

CONSEIL PRATIQUE

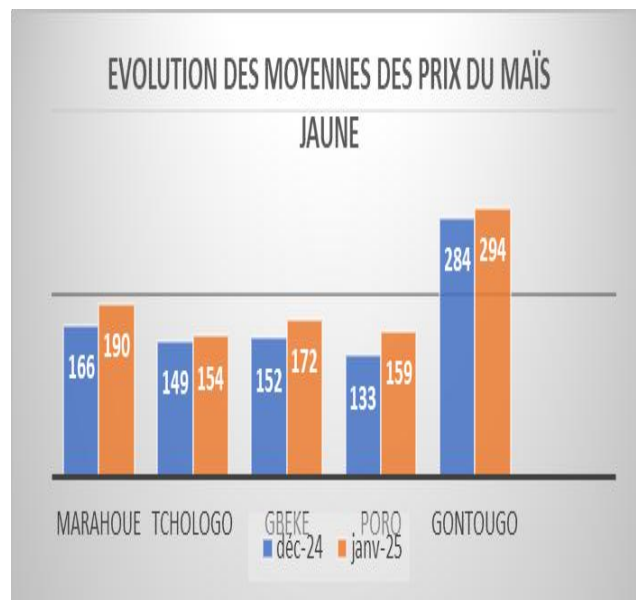
**LE MAÏS BIEN SECHÉ ET BIEN TRIÉ SE VEND
MIEUX ET SE CONSERVE PLUS LONGTEMPS.**

BULLETIN MENSUEL D'INFORMATION SUR LES PRIX DES CEREALES ET LEGUMINEUSES JANVIER 2025

COMPARAISON DES MOYENNES DES PRIX ET TAUX DE VARIATION DE DECEMBRE 2024 ET JANVIER 2025

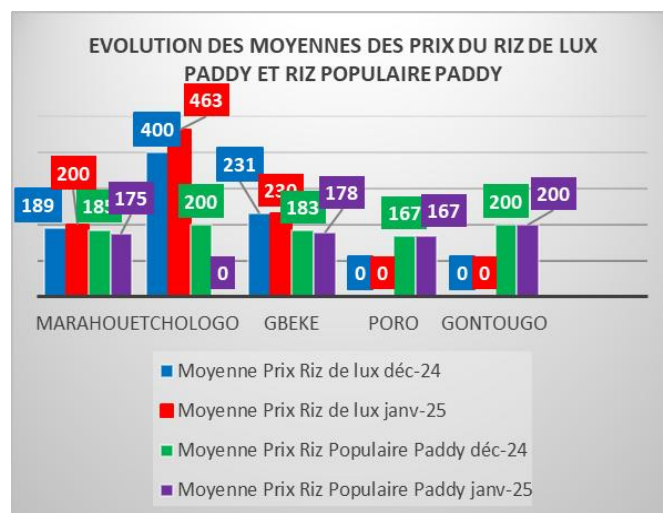
Le Maïs Jaune

En janvier 2025, les prix du maïs jaune ont légèrement augmenté sur tous les marchés de référence par rapport à décembre 2024, avec des hausses notables dans le Poro (+20%), la Marahoué (+14%) et le Gbêkê (+13%). Cette augmentation est principalement due à une diminution de l'offre intérieure et aux aléas climatiques (sécheresse et inondation). Les marchés de Bondoukou sont restés stables en raison du faible intérêt des acheteurs, la production locale étant suffisante pour répondre à la demande.



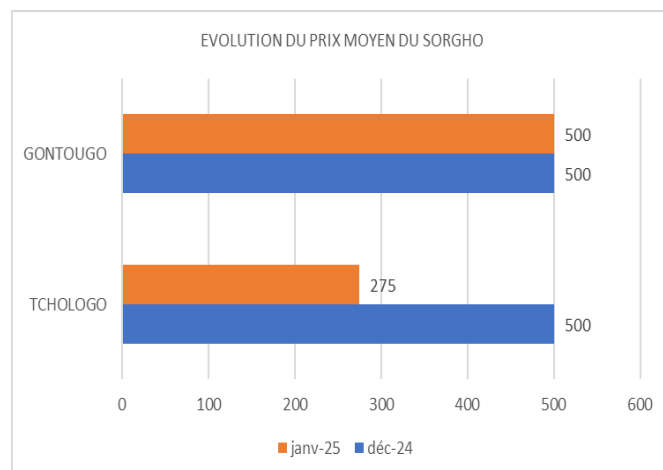
Le Riz

Entre décembre 2024 et janvier 2025, les prix du riz paddy ont évolué différemment selon les variétés et les régions. Le riz de luxe a légèrement augmenté dans le Tchologo (+63 FCFA) et dans la Marahoué (+11 FCFA), tandis que le riz populaire a chuté de 5% (-10 FCFA) dans la Marahoué. Cette baisse dans la Marahoué est attribuée à la sécheresse persistante depuis novembre 2024, qui a réduit la production de riz irrigué en raison du manque d'eau dans les bas-fonds.



Le Sorgho

La chute du prix du sorgho au Tchologo (500 à 275 FCFA) indique une offre excédentaire, malgré les pénuries régionales dues au climat. À l'opposé, la stabilité des prix au Gontougo, due à l'absence d'acheteurs majeurs, suggère un équilibre offre-demande.

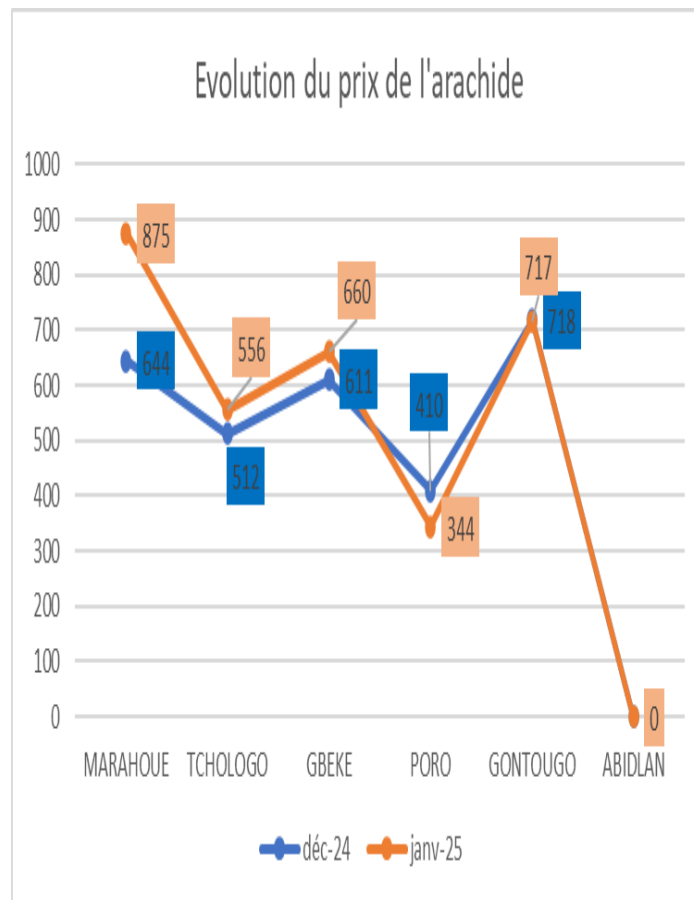


BULLETIN MENSUEL D'INFORMATION SUR LES PRIX DES CEREALES ET LEGUMINEUSES JANVIER 2025

L'Arachide

En dépit d'une tendance générale à la hausse des prix de l'arachide en janvier 2025, les régions du Gbêkê, du Tchologo et de la Marahoué ont connu une évolution contraire. Dans ces zones, les prix ont augmenté de 36% par rapport au mois précédent. Cette hausse est due à une diminution de l'offre locale dans la Marahoué.

À l'opposé, la région du Poro a enregistré une baisse de 66 FCFA (-16%). Sur le marché de Lindjo, les prix étaient les plus bas de la région, oscillant entre 170 et 200 FCFA selon le mode de vente



**BONNE LECTURE ET N'HESITEZ PAS A FAIRE PARVENIR VOS COMMENTAIRES
AUX CONTACTS DU GESTIONNAIRE DU SIMAgri INADES FORMATION CÔTE
D'IVOIRE (+225) 27 22 50 40 72 / 07 47 75 09 53
www.simagri-ci.info**